

NOTIZBLOCK

Vereine und mehr

ZWIESEL Eisenbahner-Stammisch: Heute um 16 Uhr im Tennisüberl Huber.

Mütterverein: An Mariä Himmelfahrt trifft man sich um 14 Uhr zum Fatima-Rosenkranz in der Bergkirche.

Senioren-Wassergymnastik: Am morgigen Feiertag findet keine Wassergymnastik statt.

Sportschützen: An Mariä Himmelfahrt unternimmt man eine Radtour nach Aschbach. Treffpunkt ist um 9.30 Uhr an der Schiffanlegestelle in Oberzell.

TV 1886: Die Damen-Gymnastikabteilungen von I. Wildfeuer und B. Münchmeier unternehmen am 29. September eine Fahrt ins Blaue (Halbtagesfahrt).

BÄRNZELL Dorfmeisterschaft: An Mariä Himmelfahrt um 13.30 Uhr auf der Asphaltbahn. Bei schlechtem Wetter weicht man in die Zwieseler ESG-Halle aus.

Kirche

RABENSTEIN Heilige Messe und Kräuterweihe: Am Mittwoch um 10 Uhr.

LINDBERG Pfarrkirche: Zu Mariä Himmelfahrt hat der Pfarrgemeinderat für die Messbesucher wieder Kräuterbuschen vorbereitet.

FRAUENAU Kirchenchor: Chorprobe ist heute um 19.30 Uhr in der Pfarrkirche.

Veranstaltungen

ZWIESEL Rentensprechtag im Rathaus: Am Freitag von 13 bis 17 Uhr mit Everett Eichinger, Versicherungsberater der Deutschen Rentenversicherung.

Kontakt

red.zwiesel@pnp.de 0 99 22/84 75 21 Fax 08 51/80 21 00 20.

Buntspecht macht Mittelschule zur Kunstmeile

Ausstellung ist auch in der Glasnacht geöffnet – Sonderschau mit Werken von Bernhard Schagemann

Zwiesel Der Monat August steht in Zwiesel nicht nur für Sommer, Sonne und Ferien. August ist in der Glasstadt traditionell „Buntspecht-Zeit“.

Dabei geht es wieder wahrlich bunt zu, nicht nur was die Farben angeht, sondern auch die Motive der Künstler sind äußerst abwechslungsreich.

Im Mittelpunkt der Sonderausstellung steht Bernhard Schagemann (1933 – 2016), der 30 Jahre an der Glasfachschule lehrte und die Schule von 1984 bis 1996 leitete.

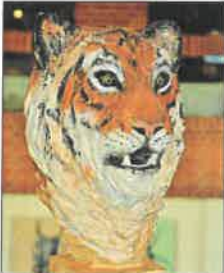
Nicht nur der ehemalige Leiter, auch die Glasfachschule selbst ist beim Buntspecht vertreten. Es ist eine Auswahl der prämierten Schülerarbeiten zu sehen, die für den alljährlich stattfindenden Danner-Klassenwettbewerb angefertigt wurden.

Harmonisch ins Bild der Kunstausstellung fügen sich die Schnupftabakgläser, die der Verein „Gläserner Winkel e.V.“ bereitstellt.

Die „Zwiesler Buntspecht“ ist bis 26. August täglich geöffnet von 11 bis 17 Uhr. Geöffnet ist auch während der heutigen Glasnacht, bei der der Wald-Verein ab 18 Uhr zur Kunstnacht mit Musik und Bewirtung einlädt.



„Hof in Oberfrauenau“, Acryl auf Leinwand, Ilse Brantl-Bader.



„Tiger“, Kettensägen-Skulptur, Betina Fichtl-Haberland.



„Hirschkäfer“, Öl auf Leinwand, Manfred von Glehn.



„Patchworkfamilie“, Keramik, Linde Kroher.

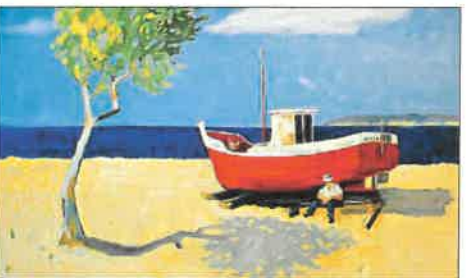
– Fotos: Bauer



„Gartenparty“, Öl auf Leinwand, Anna Halasová.



Die Sonderausstellung des Buntspechts ist heuer Bernhard Schagemann und seinen Kunstwerken aus Glas gewidmet.



„Küste Portugal“, Öl auf Leinwand, Herbert Willi Bauer.



„Anubis“, Stahl, Jochen Michel.

Musikgenuss unter freiem Himmel

Kapelle „Dudaci“ begeistert Zuhörer – Am Donnerstag: „Lady Eve and her one man band“

Bayer. Eisenstein. Beim dritten Konzert der Eisensteiner Sommerkonzert-Reihe „Musik kennt keine Grenzen“ sorgte die tschechische Dudelsack-Kapelle „Dudaci“ für gute Unterhaltung und ausgelassene Stimmung.

Nachdem das Konzert auf Grund des anhaltend schönen Wetters spontan vom Saal in den Innenhof der Tourist-Info verlegt wurde, spielten sich die sechs Musiker rund um Libor Vatecka mit Volksliedern aus der Grenzregion, temperamentvollen Polkas, Wälzern und mit viel Witz und Charme in die Herzen der Zuhörer.

Am kommenden Donnerstag, 16. August, zeigen Eva Petzenhauser und Michael Reiß als „Lady



Im Innenhof der Tourist-Info sorgte die Dudelsack-Kapelle „Dudaci“ für beste Unterhaltung. – F: Schwarz

Eve and her one man band“ im Gasthaus ArberAlm (Brennes 20) ihr Können. Von 19.30 Uhr bis 21 Uhr gibt das Duo hier sein neues Programm „Queen meets Beatles“ zum Besten.

Sängerin Eva Petzenhauser kennen viele als Hauptdarstellerin des Mundartmusicals „Oschn-

puttl“, als Frontrauf von „Conny und die Sonntagsfahrer“ oder als Teil des Kabarett-Duos „Petzenhauser und Wählt“. Zusammen mit dem Gitarristen Michael Reiß, der ebenfalls in diversen Formationen im gesamten süddeutschen Raum tätig ist, spielt Eva Petzenhauser seit fast zehn Jahren

unter dem Namen „Lady Eve and her one man band“ im Duo. Das aktuelle Programm „Queen meets Beatles“ widmet sich ausschließlich den beiden Kultbands aus England. Das Duo lässt die Songs in neuem Glanz erstrahlen. Der Eintritt zu dem Konzert ist kostenlos. – bbz



Bereit für den Kirwa-Einzug

Frauenau. Auch dieses Jahr wird das Team Glaserloppet den Kirwa-Einzug mit einer gut 60 Personen umfassenden Wolfsauslassergruppe bereichern.

Vor den Vereinsabordnungen werden die Goaßlschnalzer, Glockenträger und eventuell die Bühnendbläser vom Bahnhof zum Festplatz ziehen. Beim Getränkemarkt Roland Pachl wird ein Zwischenstopp eingelegt.

schnalzen beizubringen. Diese „Junioren-Schnalzer“ werden beim Festzug dabei sein und ihr Können den Zuschauern zeigen. Man will auch nichts unversucht lassen, den „Loppet-Fünfer“ wieder auf die Beine zu stellen.

– bbz/F: Glaserloppet